


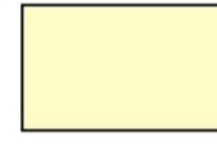



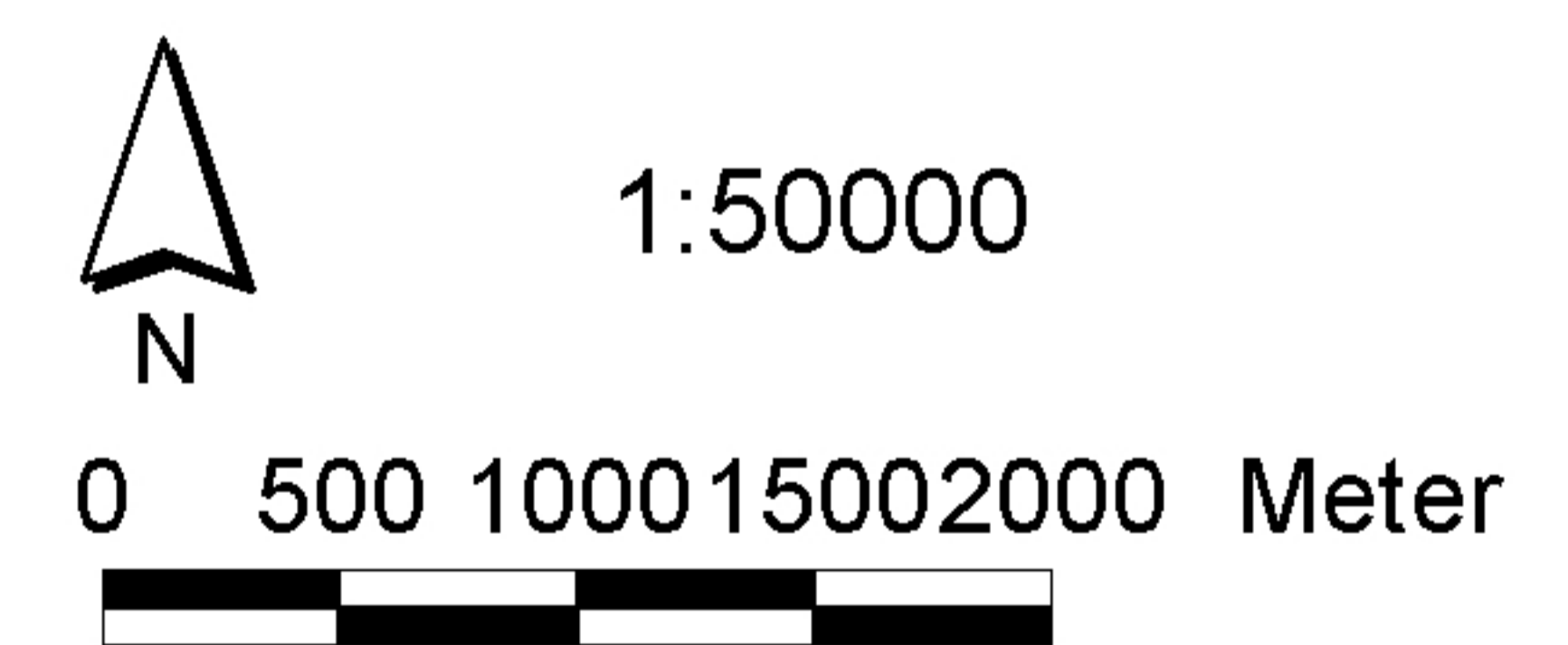


Legende:

-  Sicherung von Bereichen mit überwiegend sehr hoher Bedeutung bzw. Verbesserung beeinträchtiger Teilbereiche dieser Gebiete (S, S-V)
-  Sicherung und Verbesserung von Gebieten mit überwiegend hoher Bedeutung (V)
-  Vorrangige Entwicklung und Wiederherstellung in Gebieten mit aktuell überwiegend geringer bis sehr geringer Bedeutung (E)
-  Umweltverträgliche Nutzung in allen übrigen Gebieten (N)
-  Planungsbestand - Siedlung (FNP 1996)
-  --- Gemeindegrenze
-  // // // Grenze der Naturräumlichen Einheit

Die Nummerierung erfolgt anhand der Landschaftseinheitstypen.
 (Marsch = M; Vorgeest = V; Geest = G; Niederung = N)



Gemeinde Stuhr

**Fortschreibung des
Landschaftsplans
(2002)**

Textkarte 17: Zielkategorien