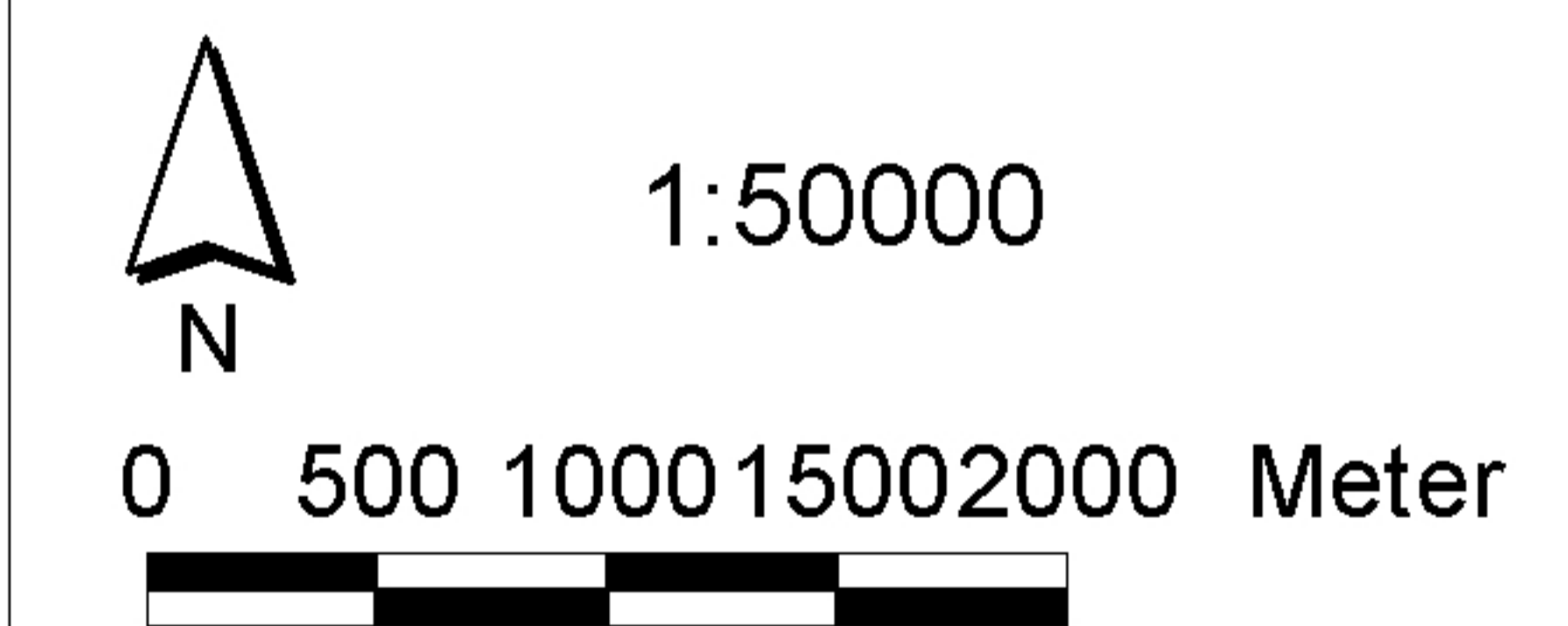


Legende:

- Naturschutzgebiet (§ 24 NNatG)
- Landschaftsschutzgebiet (§ 26 NNatG)
- Naturdenkmal (§ 27 NNatG)
- Geschützter Landschaftsbestandteil (§ 28 NNatG)
- Besonders geschützter Biotop (§ 28 a/b NNatG) - Landschaftsplan 1991
- Besonders geschützter Biotop (§ 28 a/b NNatG) - Verzeichnis des Landkreises
- Naturpark "Wildeshauser Geest" (§ 34 NNatG)

Die Nummerierung und Bezifferung der einzelnen Schutzgebiete erfolgt analog zum Text.



Gemeinde Stuhr

Fortschreibung des
Landschaftsplans
(2002)

Textkarte 18: Schutzgebiete